

ESPECIFICACIONES

UNIDAD DE MONITOR	MR-1220			
	MR-1220R4	MR-1220T4	MR-1220T6	MR-1220T6L
Pantalla	TFT LCD color de 12,1 pulgadas			
Resolución (H x V)	600 x 800 puntos			
Rango mínimo	25 m; 82 pies (en un rango de 1/8 NM)			
Rango máximo	36 NM	48 NM	72 NM	72 NM
Requisito de suministro eléctrico	12/24 V CC			
Dimensiones (Ancho x Alto x Profundidad; no se incluyen las proyecciones)	301 x 323,5 x 119,2 mm			
Peso (aprox.)	4,8 kg			
Rango de temperatura utilizable	-15 °C a +55 °C			
Consumo de energía (aprox.)	60 vatios	70 vatios	80 vatios	90 vatios
Unidad de escáner disponible	Radomo de 2 pies (60 cm)	Matriz abierta de 4 pies (120 cm)	Matriz abierta de 4 pies (120 cm)	Matriz abierta de 6,5 pies (200 cm)

UNIDAD DEL ESCÁNER	SC-R40 (MR-1220R4)	SC-T40 (MR-1220T4)	SC-T60 (MR-1220T6)	SC-T60L (MR-1220T6L)
Tipo	Radomo de 2 pies (60 cm)	Matriz abierta de 4 pies (120 cm)	Matriz abierta de 4 pies (120 cm)	Matriz abierta de 6,5 pies (200 cm)
Pico de energía de salida	4 kW	4 kW	6 kW	
Velocidad de rotación	24, 36 rpm típicamente	22, 24, 36 rpm típicamente	22, 24, 36 rpm típicamente	
Ancho de banda	Horizontal: 4° típicamente Vertical: 22° típicamente	2° típicamente 23° típicamente	2° típicamente 23° típicamente	1,2° típicamente 23° típicamente
Sidelobe	-22 dB típicamente	-24 dB típicamente	-24 dB típicamente	-27 dB típicamente
Frecuencia de transmisión	9410 MHz ±30 MHz	9410 MHz ±30 MHz	9410 MHz ±30 MHz	
Dimensiones (Ancho x Alto x Profundidad; no se incluyen las proyecciones)	640 x 256 x 640 mm	1217 (dia.) x 395 (A) mm	1217 (dia.) x 395 (A) mm	1995 (dia.) x 395 (A) mm
Peso (aprox.)	8 kg	18 kg	18 kg	20 kg
Rango de temperatura utilizable	-25 °C a +70 °C	-25 °C a +70 °C	-25 °C a +70 °C	
Cable de conexión	15 m (OPC-2341)	20 m (OPC-2342)	20 m (OPC-2342)	

Todas las especificaciones mencionadas están sujetas a cambio sin aviso ni obligación.

CLASIFICACIÓN IP CORRESPONDIENTE

Estándar de Protección de Ingreso			
UNIDAD DE MONITOR	IPX4	UNIDAD DEL ESCÁNER	IPX6

OPCIONES

UNIDAD DE SALIDA DE VIDEO

UX-234
Salida RGB analógica para monitor externo

CABLES DEL SISTEMA

OPC-2339
20 m (65,6 pies)
(solo para SC-R40)

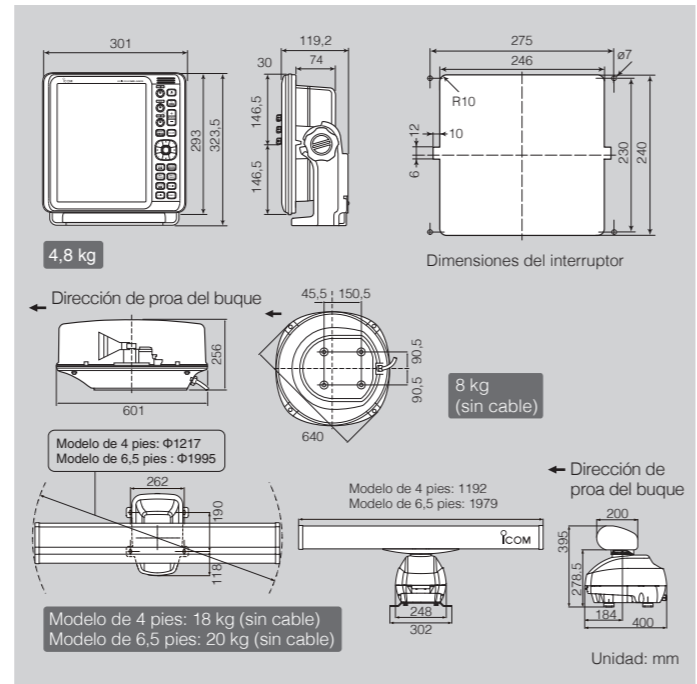
OPC-2340
30 m (98,4 pies)

Icom, Icom Inc. y el logotipo de Icom son marcas comerciales registradas de Icom Incorporated (Japón) en Japón, los Estados Unidos, el Reino Unido, Alemania, Francia, España, Rusia, Australia, Nueva Zelanda u otros países. Este producto incluye el software de código abierto "zlib", "libusb", "freetype", "portmap", "ncurses" y "libjpeg", y está autorizado de acuerdo con la licencia de software de código abierto. Este producto se basa en parte en el trabajo de "Eric Young (eay@cryptsoft.com)" y del grupo "Independent JPEG Group".

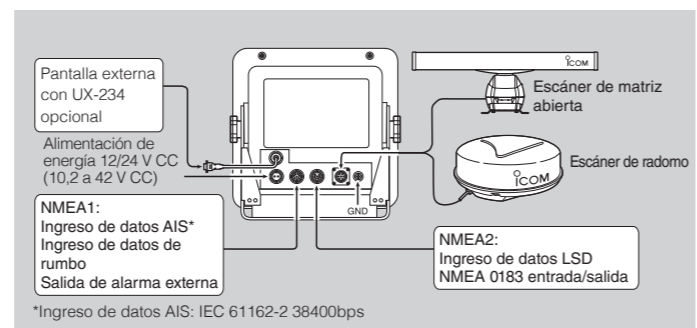
Icom Inc. 1-1-32, Kamiminami, Hirano-Ku, Osaka 547-0003, Japón Teléfono: +81 (06) 6793 5302 Fax: +81 (06) 6793 0013 www.icom.co.jp/world ;Cuente con nosotros!

<p>Icom America Inc. www.icomamerica.com</p> <p>Icom Canada www.icomcanada.com</p> <p>Icom Brazil E-mail: sales@icombrasil.com</p>	<p>Icom (Europe) GmbH www.icomeurope.com</p> <p>Icom Spain S.L. www.icomspain.com</p> <p>Icom (UK) Ltd. www.icomuk.co.uk</p> <p>Icom France s.a.s. www.icom-france.com</p>	<p>Icom (Australia) Pty. Ltd. www.icom.net.au</p> <p>Su distribuidor local:</p>	
--	--	---	--

DIMENSIONES



VISTA DEL PANEL POSTERIOR



UNIDAD DE SALIDA DE VIDEO OPCIONAL

Como cuenta con una unidad de salida de video opcional, UX-234, el MR-1220 se puede conectar a un monitor externo. Los mismos ecos del radar se pueden mostrar en las pantallas principales y secundarias al mismo tiempo.



RADAR MARINO

Radar con pantalla a color de 12 pulgadas con ARPA básico y 3D



- Función ARPA simplificado*1
- Función de pantalla de información LSD*1
- Función de cobertura AIS*1
- Pantalla TFT a color, grande, de 12,1 pulgadas (600 x 800 puntos)
- Conexión para zumbador externo*2
- Función de trazado*1
- Función de visualización 3D
- Interfaz de usuario multilingüe
- Unidad de salida de video opcional*3



- Escáner de matriz abierta de 4 kW (MR-1220T4)
- Escáner de matriz abierta de 4 kW (MR-1220T4)
- Escáner de matriz abierta de 6 kW (MR-1220T6 de 4 pies, MR-1220T6L de 6,5 pies)

*1 Se requieren datos externos de rumbo, velocidad, posición, punto de interés, variación, AIS y LSD cuando utiliza estas funciones.
*2 Suministrado por el usuario.
*3 Se requiere una unidad de salida de video opcional UX-234.

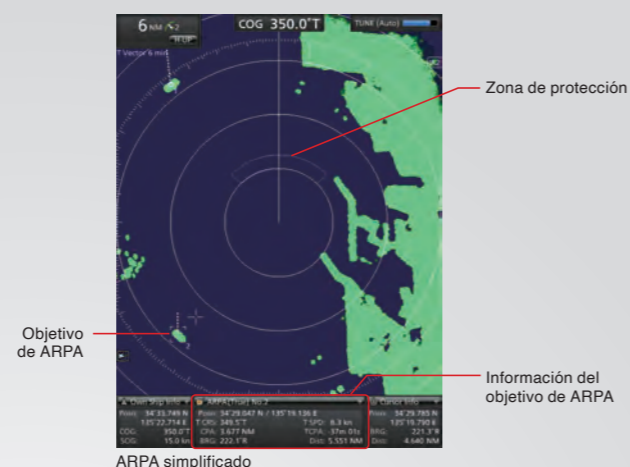
Funciones avanzadas de prevención de colisiones



Funciones de seguridad y gestión de riesgos de colisión

ARPA Función de radar de punteo automático (Automatic Radar Plotting Aids, ARPA) simplificado^{1,2}

La función de ARPA simplificado ayuda a prevenir que su buque colisione con otros buques u objetos. Cuando un objetivo ingresa al área de observación predeterminada, se rastrea automáticamente en el eco del radar. Al seleccionar uno de los objetivos, se muestra la información del objetivo como posición, curso, velocidad, punto de abordaje más cercano (Closest Point of Approach, CPA), tiempo para CPA (Time to CPA, TCPA), rumbo y distancia. Cuando un objetivo ingresa al CPA, o excede el TCPA establecido, suena una alarma para advertirle.

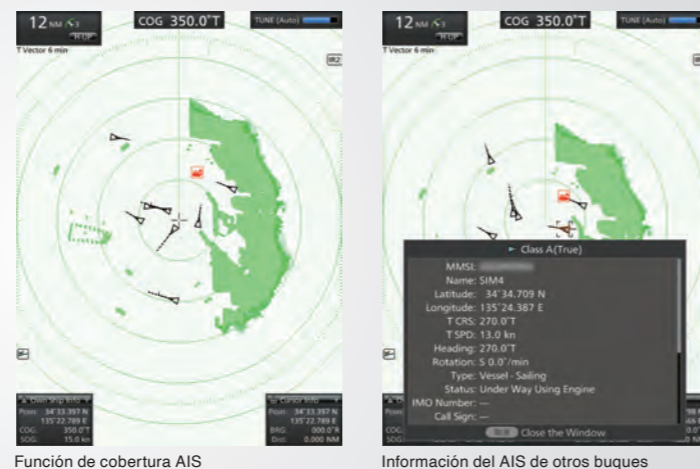


AIS Función de cobertura del sistema de identificación automática (Automatic Identification System, AIS)¹

Cuando se conecta a un dispositivo de AIS externo (incluidos Icom IC-M605 e IC-M506 AIS), se cubren hasta 100 íconos de objetivos de AIS en el eco del radar. Al seleccionar el ícono de AIS, se muestra la información del buque como clase de AIS, número MMSI, nombre del buque, curso, velocidad, CPA, TCPA, rumbo y distancia.



Ejemplo de radio de DSC marina compatible con Icom, IC-M605



DSC Función para mostrar la información de llamada selectiva digital (Digital Selective Calling, DSC)¹

Cuando se conecta a una radio de DSC y se recibe una llamada DSC, el mensaje recibido se muestra en el MR-1220. La función muestra el mensaje DSC y la ubicación donde se transmite la llamada DSC. Se pueden identificar hasta 20 mensajes de DSC. También se puede mostrar un punto de interés "Hombre al agua".



Conexión para zumbador externo³

El MR-1220 tiene un terminal de zumbador externo en el panel trasero. Puede hacer sonar una alarma para informar de manera efectiva sobre el peligro, cuando un objetivo ingresa al CPA o excede el TCPA.



¹ Se requieren datos externos de rumbo, velocidad, posición, punto de interés, variación, AIS y DSC cuando utiliza estas funciones.
² Se realiza un seguimiento automático de hasta 20 objetivos. Se pueden rastrear 10 objetivos adicionales cuando se establecen manualmente (función de Ayuda de rastreo automático).
³ Suministrado por el usuario.

Selecciones de unidades de escáner de radar



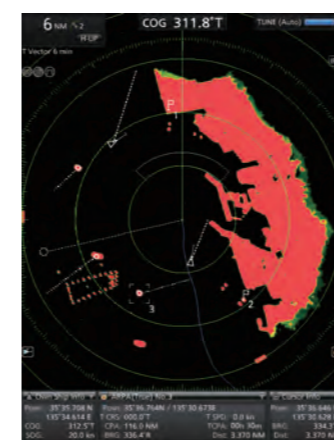
RADAR MARINO

Serie MR-1220

- MR-1220R4** Con SC-R40 (4 kW, escáner de radomo de 2 pies)
- MR-1220T4** Con SC-T40 (4 kW, escáner de matriz abierta de 4 pies)
- MR-1220T6** Con SC-T60 (6 kW, escáner de matriz abierta de 4 pies)
- MR-1220T6L** Con SC-T60L (6 kW, escáner de matriz abierta de 6,5 pies)

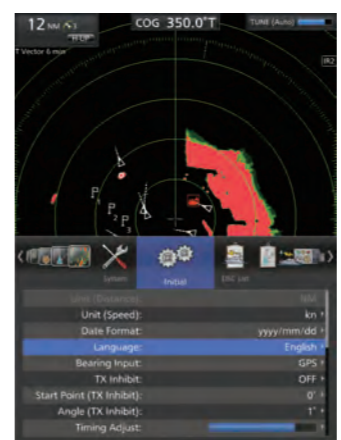
Función de trazado

La función de trazado registra la longitud y latitud de su busque en el intervalo de tiempo establecido y muestra la trayectoria en el eco del radar.



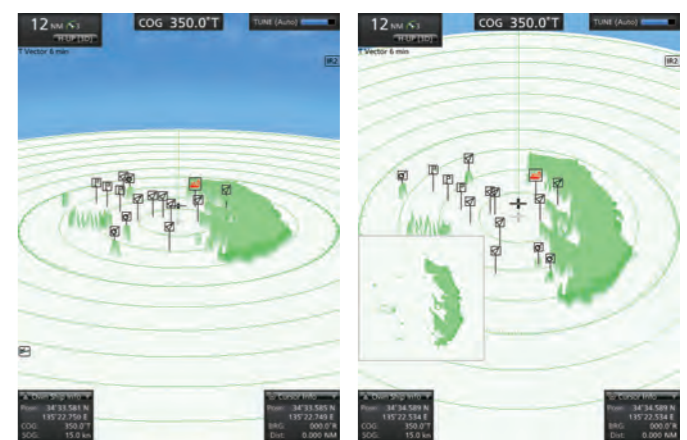
Interfaz de usuario multilingüe

Puede seleccionar el idioma de visualización: inglés, indonesio, coreano, malayo, ruso, español, tailandés y vietnamita.



Función de visualización 3D

El MR-1220 proporciona una vista de pájaro intuitiva. Puede cambiar el ángulo de visualización según su preferencia. La vista 2D se puede mostrar en simultáneo.



Other features

- Función de latitud y longitud objetivo (Target Latitude Longitude, TLL)¹
- Función de rastreo verdadero¹
- Dos zonas de alarma programables por el usuario
- Indicación de puntos de interés
- Función de ahorro de energía ...y más.

