

ESPECIFICACIONES

GENERAL	
Cobertura de frecuencia	EE. UU. <Banda A> 0.100000 - 821.999990, 851.000000 - 866.999990, 896.000000 - 3304.999990 MHz* <Banda B> 108,000000 - 520,000000 MHz *Según la versión del receptor. 0,100000-3304,999990 MHz garantizados. EUR <Banda A> 0,100000 - 3304,999990 MHz <Banda B> 108,000000 - 520,000000 MHz
Modo	<Banda A> ≤1300 MHz FM, FM-N, WFM, AM, AM-N, SSB, CW, D-STAR (DV), P25, dPMR, NXDN, DCR >1300 MHz FM, FM-N, WFM, AM, AM-N <Banda B> FM, AM, D-STAR (DV), P25, dPMR, NXDN, DCR
Impedancia de la antena	50 Ω (SMA)
Cantidad de canales de memoria	2000 regulares (100 grupos), 200 de escaneo de autoescritura en memoria, 100 para omitir, 300 memorias de GPS
Estabilidad de frecuencia	Menos de ±2,5 ppm (de -20 °C a 60 °C; de -4 °F a 140 °F)
Pasos para la sintonización	0,01; 0,1; 1; 3,125; 5; 6,25; 8,33; 9; 10; 12,5; 15; 20; 25; 30; 50; 100; 125; 200 kHz * Puede estar disponible, según la banda operativa y el modo.
Requisitos de suministro eléctrico	3,6 V CC (con BP-287); 5,0 V CC ±5 % (USB)
Duración de la batería	8 horas y 20 minutos (aproximadamente) (con BP-287, recepción continua, 100 mW de audio, GPS desactivado, Bluetooth desactivado)
Pérdida de corriente (a 3,6 V CC)	Potencia nominal AF 330 mA típica Recepción: en espera 200 mA típica Energía ahorrada 100 mA típica (recepción simple en modo FM, grabación de voz DESACTIVADA, GPS DESACTIVADO, luz posterior DESACTIVADA)
Dimensiones (proyecciones no incluidas)	58 (ancho) x 143 (alto) x 30,5 (profundidad) mm 2,3 (ancho) x 5,6 (alto) x 1,2 (profundidad) in
Peso (aproximado)	310 g/10,9 oz (con antena y paquete de batería BP-287); 200 g/7,1 oz (unidad principal)
Rango de temperatura operativo	De -20 °C a 60 °C/de -4 °F a 140 °F
Bluetooth®	Versión: Bluetooth® ver. 4.2, perfil: HFP, HSP, SPP
GNSS	GPS, QZSS

Todas las especificaciones indicadas están sujetas a cambio sin previo aviso ni obligación alguna.

Especificaciones militares estadounidenses aplicables

Estándar	MIL 810G	
	Método	Procedimiento
Baja presión	500.5	I, II
Alta temperatura	501.5	I, II
Baja temperatura	502.5	I, II
Choque térmico	503.5	I-C
Radiación solar	505.5	I
Resistente al agua/ráfagas de lluvia	506.5	I, III
Humedad	507.5	II
Niebla salina	509.5	-
Ráfagas de polvo	510.5	I
Inmersión	512.5	I
Vibración	514.6	I
Golpes	516.6	I, IV

Cumple también con las normas MIL-STD-810-C, -D, -E y -F equivalentes.

Estándar de Protección de Ingreso
Polvo y agua IP57 (protección contra el polvo y sumergible)*
* Un metro de profundidad durante 30 minutos.

OPCIONES

PAQUETE DE BATERÍA Y ESTUCHE PARA BATERÍAS

BP-287 Iones de litio, 3,6 V; 3280 mAh (típica), 3120 mAh (min). Igual que el suministrado.
BP-293 Estuche para 3 baterías AA (LR6)

CARGADOR DE BATERÍA

BC-223 Carga el paquete BP-287 en 4 horas (aproximadamente). Igual que el suministrado.
BC-123SA/SE

AURICULAR Bluetooth®

VS-3

AURICULAR

SP-40

CLIP PARA CINTURÓN

MB-133 Igual que el suministrado.

ESTUCHE DE TRANSPORTE

LC-189

SOFTWARE DE PROGRAMACIÓN
• CS-R30
Software de programación para PC Windows®.

Icom, Icom Inc. y el logotipo de Icom son marcas comerciales registradas de Icom Incorporated (Japón) en Japón, los Estados Unidos, el Reino Unido, Alemania, Francia, España, Rusia, Australia, Nueva Zelanda u otros países. D-STAR (Tecnología digital inteligente para radioaficionados) es un protocolo de radio digital desarrollado por JARRL (Japan Amateur Radio League [Liga de radio para radioaficionados de Japón]). NXDN es una marca comercial registrada de Icom Incorporated y JVC KENWOOD Corporation. dPMR es una marca comercial de la dPMR MoU Association. Microsoft y Windows son marcas comerciales registradas o marcas comerciales de Microsoft Corporation en los Estados Unidos u otros países. La marca Bluetooth® y los logotipos son marcas comerciales registradas de propiedad de Bluetooth SIG, Inc., y el uso de dichas marcas por parte de Icom Inc. se realiza bajo licencia. Todas las demás marcas comerciales son propiedad de sus respectivos propietarios u otros países.

Icom Inc. 1-1-32, Kamiminami, Hirano-Ku, Osaka 547-0003, Japan Phone: +81 (06) 6793 5302 Fax: +81 (06) 6793 0013 www.icom.co.jp/world **Count on us!**

Icom America Inc.
www.icomamerica.com

Icom (Europe) GmbH
www.icomeurope.com

Icom (Australia) Pty. Ltd.
www.icom.net.au

Your local distributor/dealer:

Icom Canada
www.icomcanada.com

Icom Spain S.L.
www.icomspain.com

Shanghai Icom Ltd.
www.bjicom.com

Icom Brazil
E-mail: sales@icombrasil.com

Icom (UK) Ltd.
www.icomuk.co.uk

Icom France s.a.s.
www.icom-france.com



IC-R30

RECEPTOR DE COMUNICACIONES



RECEPCIÓN DUAL
×
GRABACIÓN DUAL
Recibe y decodifica diversos protocolos digitales



Decodifica protocolos digitales
(P25, NXDN™, dPMR™, D-STAR, DCR)

Cobertura de banda ancha de 0,1 a 3304,999 MHz

GPS, Bluetooth®, carga con USB y ranura de tarjeta microSD

200 canales por segundo Escaneo de alta velocidad



Receptor de comunicaciones de banda ancha digital y analógico con funciones de recepción dual y grabación de banda dual

Rendimiento superior

Decodifica protocolos digitales

El IC-R30 decodifica señales de varios protocolos digitales, entre ellos, P25 (Fase 1), NXDN™, dPMR™, D-STAR (Tecnología digital inteligente para radioaficionados) y DCR (Radio de conveniencia digital) doméstica japonesa.

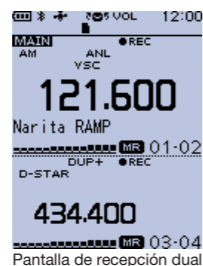
Cobertura de banda ancha de 0,1 a 3304,999 MHz

El IC-R30 cubre un rango de amplia frecuencia de 0,1 a 3304,999 MHz y recibe señales analógicas convencionales, como AM, FM, WFM, USB, LSB y CW, así como modos digitales*. Cuenta con una antena de barra de ferrita incorporada para emisión de AM y el cable del auricular se puede usar como antena externa para emisión de FM.

* Modos digitales, SSB y CW: de 0,1 MHz a 1,3 GHz. Los modos y las frecuencias utilizables varían según las bandas A o B seleccionadas. Consulte las especificaciones para conocer los detalles.

Funcionamiento de recepción dual

La radio puede recibir en diferentes bandas y diferentes modos. Por ejemplo, se pueden controlar simultáneamente señales HF y UHF. Puede escanear otros canales activos en la banda B, mientras recibe la señal principal en la banda A.



Pantalla de recepción dual

Funciones convenientes

Escaneo de alta velocidad: 200 canales/segundo

El IC-R30 escanea aproximadamente 200 canales por segundo en la banda A y 150 canales por segundo en la banda B. Puede encontrar y bloquear rápidamente la señal deseada. El IC-R30 tiene diversas funciones de escaneo.

Escaneo de estación cercana

Con la información de localización de GPS y los canales de memoria*, el IC-R30 puede mostrar y escanear hasta 50 estaciones a una distancia de 160 km (99,4 millas) desde su ubicación actual, en orden de proximidad.

* Los datos de posición de las estaciones se deben programar con anterioridad.

Escaneo de autoescritura en memoria

Almacena automáticamente las frecuencias recibidas (hasta 200 canales) durante un escaneo programado.

Escaneo prioritario

Busca señales en una frecuencia cada 5 segundos mientras escanea o funciona en una frecuencia de VFO.

Exploración de tono

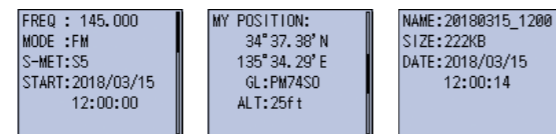
Detecta una frecuencia de tono subaudible o el código DTCS en una señal recibida.

Escaneo programado, Escaneo de memoria, Escaneo del modo de memoria, Escaneo de grupo, Escaneo de enlace de grupo y mucho más.

Función de grabación de banda dual

El audio de las dos bandas que se recibe mientras la unidad está en el modo de recepción dual se puede grabar individualmente en una tarjeta microSD* en formato WAV. El audio grabado se puede reproducir en el receptor o en una PC. Además, con el audio recibido, se puede guardar la frecuencia, el modo, el valor del medidor de señal, la hora, los datos de posición actual y la altitud.

* Se necesita una tarjeta microSD/microSDHC.



Pantalla de información de voz recibida

Pantalla LCD grande de 2,3" e interfaz de usuario intuitiva

El IC-R30 cuenta con una pantalla grande de 2,3 pulgadas con matriz de puntos. Las pantallas con grandes cantidades de información se organizan de manera clara y lógica. El teclado de cuatro direcciones ofrece una operación simple de todas las funciones.

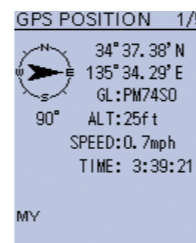


Pantalla del menú

Receptor GPS integrado

El receptor de GPS integrado muestra en la pantalla sus datos de posición actual, curso, velocidad y altitud. Los datos de GPS también se pueden guardar en archivos de audio grabados. El IC-R30 puede indicar hasta 50 estaciones dentro de una distancia de 160 km (99,4 millas) desde su ubicación actual*.

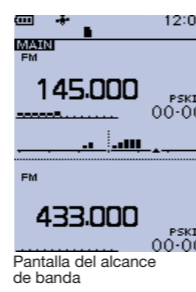
* Los datos de posición de cada estación se deben programar en los canales de memoria.



Pantalla de la posición de GPS

Función de alcance de banda

La función de alcance de banda le permite buscar visualmente un rango de frecuencia especificado en la señal recibida y ver el nivel de intensidad relativo de la señal recibida. Puede pasar a la señal deseada en el alcance de banda para configurar la radio en esa frecuencia.



Pantalla del alcance de banda

Función de habla

La función de habla lee la frecuencia de operación y el modo cuando gira la perilla del dial o presiona el botón [SPEECH] (HABLA). Esta función es conveniente para hacer ajustes de radio con el auricular Bluetooth® sin tener que mirar la radio.

Bases sólidas

Construcción duradera IP57

El IC-R30 tiene protección superior resistente al agua con certificación IP57 (1 m de profundidad de agua durante 30 minutos). Se puede usar en entornos exteriores rigurosos. La radio también cumple con las especificaciones MIL-STD-810-G.

Hasta 8,3 horas de duración de la batería

El paquete proporcionado de batería de iones de litio BP-287 permite 8 horas y 20 minutos* de funcionamiento. El estuche para baterías opcional BP-293, con celdas alcalinas AA (LR6), se puede usar como una conveniente batería de reserva.

* Con la función de recepción dual ACTIVADA (Banda A: recepción continua, banda B: en espera), la función de ahorro de energía configurada en "Automático (breve)", el volumen del altavoz interno configurado en "20", la función de GPS ACTIVADA y la función Bluetooth DESACTIVADA.

Carga con USB y conexión a PC

El puerto USB incorporado tiene una variedad de usos convenientes. Puede cargar el IC-R30 en aproximadamente 5 horas*, realizar transferencias de datos (incluida la carga de canales de memoria) y control remoto CI-V.

* Uso con un cargador USB de 1 A. El IC-R30 está APAGADO.



Puerto microUSB

Ranura de tarjeta microSD para almacenamiento de voz y datos

Puede utilizar una tarjeta microSD* para almacenamiento de datos. La grabación/reproducción del audio recibido, el registro del historial de RX, los ajustes de radio y los datos del registrador de GPS se pueden cargar en la tarjeta microSD.

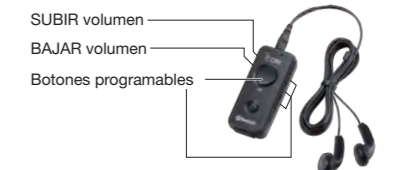
* Se necesita una tarjeta microSD/microSDHC (hasta 32 GB).



Ranura de tarjeta microSD

Funcionamiento inalámbrico con un auricular Bluetooth®

Con el auricular opcional VS-3 Bluetooth®, podrá escuchar el audio recibido de manera inalámbrica. El VS-3 incluye botones para SUBIR/BAJAR el volumen y cuatro botones programables para controlar ciertas funciones de forma remota.



Auricular Bluetooth®, VS-3 (opcional)

Y más

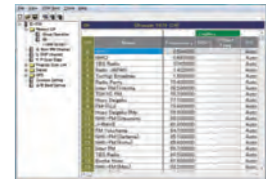
- 2000 canales de memoria regulares (con un nombre de 8 caracteres) · Silenciador de tonos DTCS y CTCSS · Control de silenciador de voz (VSC) (FM, FM-N, WFM, AM, AM-N) · Control de frecuencia automático (AFC) (FM, FM-N, WFM)
- Supresor de ruido (SSB, CW) · Limitador automático de ruido (ANL) (AM, AM-N) · Control de ganancia de RF (10 pasos) · Función ATT (3 pasos) · Función de bloqueo de tecla · Función de monitor · Función de ahorro de energía (3 pasos) · Ajuste de volumen o frecuencia con dial o botones laterales · Función de menú rápido · Reloj

Software de programación opcional CS-R30

Con el CS-R30, puede editar fácilmente los siguientes ajustes en una PC:

- Canales de memoria · Grupos
- Grupos de canales de autoescritura en memoria · Bordes de exploración
- Nombre de enlace del escaneo programado · Memorias de GPS
- Ajustes de radio y ajustes digitales

SO: Microsoft® Windows®10, Windows®8.1 (* excepto Windows® RT) o Windows®7.



CS-R30 (opcional)

RECEPTOR DE COMUNICACIONES

IC-R30

Accesorios incluidos (* pueden variar según la versión del receptor).



Batería de iones de litio BP-287 · Cargador rápido BC-223 · Adaptador de CA BC-123SA/SE* · Cable USB para carga y transferencia de datos · Antena telescópica · Sujetador para cinturón MB-133 · Correa para mano