

Especificaciones



General	Rango de Frecuencias	UHF1: 400-470MHz; UHF2: 450-520MHz UHF3: 350-400MHz; UHF5: 804-941MHz* VHF: 136-174MHz		
	Capacidad de Canales	1024		
	Capacidad de Zonas	64 (Cada una con 16 canales)		
	Espaciamento de Canales	12.5 KHz / 20 KHz / 25 KHz		
	Voltaje de Operación	13.6 V ± 15%		
	Consumo de Corriente	Reposo	< 0.6A	
		Recepción	< 2.0A	
		Transmisión	5W	< 5A
	25W		< 8A	
		45W/50W	< 12A	
Estabilidad de Frecuencia	± 1.5ppm			
Impedancia de Antena	50Ω			
Dimensiones (Al x An x Pr)	60× 174× 200 mm			
Peso	1.7Kg			
Pantalla LCD	220× 176 pixeles, 262000 colores 2.0", 4 líneas			
Sensibilidad	Análogo	0.3 μV (12dB SINAD); 0.22 μV (Typical) (12dB SINAD) 0.4 μV (20dB SINAD)		
	Digital	0.3μ V /BER5%		
Receptor	Selectividad TIA-603 ETSI	65dB @ 12.5KHz / 75dB @ 20/25KHz 60dB @ 12.5KHz / 70dB @ 20/25KHz		
	Intermodulación TIA-603 ETSI	75dB @ 12.5/20/25KHz 70dB @ 12.5/20/25KHz		
	Rechazo de Espurias TIA-603 ETSI	75dB @ 12.5/20/25KHz 70dB @ 12.5/20/25KHz		
	Bloqueo TIA-603 ETSI	90dB 84dB		
	Zumbido y Ruido	40dB @ 12.5KHz; 43dB @ 20KHz; 45dB @ 25KHz		
	Potencia nominal de audio	Interna (@20 ohm de carga)	3W	
		Externa (@8 ohm de carga)	7.5W	
	Máx. potencia de audio	Interna (@20 ohm de carga)	8W	
		Externa (@8 ohm de carga)	20W	
	Distorsión de Audio	≤ 3%		
Respuesta de Audio	+1 ~ -3dB			
Emisión de Espurias Conducidas	< -57dBm			

Transmisor	Potencia de Salida RF	Potencia Baja UHF1/UHF2/UHF3: 5-25W VHF: 5-25W
		Potencia Alta UHF1/UHF2/UHF3: 5-45W/UHF5*, 5-35W VHF: 5-50W
	Modulación FM	11K0F3E @ 12.5KHz; 14K0F3E @ 20KHz 16K0F3E @ 25KHz
	Modulación Digital 4FSK	12.5KHz Solo Datos: 7K60FXD 12.5KHz Datos y Voz: 7K60FXW
	Emisión Conducida/Radiada	-36dBm<1GHz; -30dBm>1GHz
	Límites de Modulación	± 2.5KHz @ 12.5KHz; ± 4.0KHz @ 20KHz; ± 5.0KHz @ 25KHz
	Zumbido y Ruido FM	40dB @ 12.5KHz; 43dB @ 20KHz; 45dB @ 25KHz
	Potencia de Canal Adyacente	60dB @ 12.5KHz; 70dB @ 20/25KHz
	Respuesta de Audio	+1 ~ -3dB
	Distorsión de Audio	≤ 3%
Tipo de Codificador de Voz Digital	AMBE++o SELP	
Protocolo Digital	ETSI-TS102 361-1,-2,-3	
Temperatura de Operación	-30°C ~ +60°C	
Temperatura de Almacenamiento	-40°C ~ +85°C	
ESD	IEC 61000-4-2 (nivel 4) ± 8kV (contacto) ±15kV (aire)	
Estándares Militares Americanos	MIL-STD-810 C/D/E/F/G	
Intrusión de Polvo y Agua	Estándar IP54	
Humedad	MIL-STD-810 C/D/E/F/G	
Golpes y Vibraciones	MIL-STD-810 C/D/E/F/G	

GPS (Para MD786G)	GPS	
	TTF (Time To First Fix) Inicio en Frio	<1 minuto
	TTF (Time To First Fix) Inicio en Caliente	<10 segundos
	Precisión Horizontal	<10 metros

* Esta frecuencia está disponible únicamente en modo DMR Trunking.

Todas las especificaciones están sujetas a cambios sin previo aviso debido al desarrollo continuo.

Accesorios opcionales

Parlante Externo SM09D1	Micrófono de Escritorio SM10A1	Fuente de poder Externa de 320W PS22002	Cable de Programación (USB-RS485) PC37	Cable de Datos PC40	Micrófono con Teclado SM19A1	Antena	Antena de GPS	Montaje vehicular 101N	Cable de datos con Salida de Audio
						Las imágenes superiores son solo de referencia y pueden diferir de los productos reales.			
Cable para conexión Back-to-Back	Montaje de cabezal Remoto	Gabinete con fuente de poder PS16001	Micrófono de Mano (IP67) SM16A2	Auricular tipo Teléfono SM20A1	Cable de Programación PC47	Las imágenes superiores son solo de referencia y pueden diferir de los productos reales.			



MD786/786G Radio Móvil Profesional Digital

- Pantalla LCD a color de 2"
- Calidad de audio superior





Características

- **Pantalla LCD a color**
La pantalla LCD TFT de 2.0" brinda una interfaz de usuario amigable y aumenta la accesibilidad a todas las funciones del equipo.
- **Sólido y confiable**
Cumple con los estándares MIL-STD-810 C/D/E/F/G y el índice de protección IP54 asegurando su operación incluso en ambientes hostiles.
- **Calidad de voz superior**
Gracias a la implementación de tecnología AGC junto con la aplicación de un codec de banda estrecha, salida de audio de 4W y tecnologías de corrección digital de errores, el radio MD786/786G es capaz de garantizar una voz nítida y cristalina, incluso en entornos ruidosos o en los límites de una área de cobertura.
- **Mayor eficiencia espectral, mayor capacidad de canal**
La tecnología TDMA permite definir el doble de canales en función de los mismos recursos de espectro. Esto alivia los problemas de la creciente escasez de este recurso.
- **Pseudotrunking**
Esta función de trunking virtual asigna un intervalo de tiempo libre para comunicaciones urgentes. Esto mejora de manera efectiva la eficiencia en el uso de frecuencias y le permite comunicarse de forma oportuna en situaciones de emergencia.
- **Comunicación segura**
Adicional a la encriptación básica de la tecnología digital, el radio MD786/786G cuenta con encriptación avanzada (con algoritmos de 256 Bits) e inversión de voz.
- **Servicios versátiles**
En adición a los servicios de comunicación convencionales, el radio MD786/786G cuenta con una gran variedad de servicios de datos tales como Mensajería de texto, Escaneo, Emergencia, Hombre Caído (Opcional), Vibración, Auto Registro, Transmisión de Datos y Trabajador Solitario.
- **Puertos de expansión**
Permite que otros fabricantes desarrollen aplicaciones y accesorios para usar con el puertos de accesorios del equipo.
(Funciones como el cifrado o la grabación de voz).

Principales Funciones

- **Modo Dual (Análogo+Digital)**
El MD786/786G puede operar tanto en modo Análogo como en modo Digital. Por lo tanto son compatibles con sistemas análogos, permitiendo una migración de análogo a digital sin incidencias.
- **Llamadas de voz versátiles**
Gracias a la señalización DMR el radio MD786/786G soporta diferentes tipos de llamadas, incluyendo Llamada Privada, Llamada de Grupo, Llamada a Todos y de Emergencia.
- **GPS**
El módulo GPS integrado en el radio MD786/786G es compatible con aplicaciones GIS.
- **Tipos de señalización análoga**
El MD786/786G soporta diferentes tipos de señalización análoga (HDC1200, DTMF, 2-Tonos y 5-Tonos), y diferentes tipos de control de Squeech (CTCSS/CDCSS), brindando una mejor administración a los sistemas análogos.
- **Servicios complementarios**
El MD786/786G cuenta con diferentes tipos de servicios complementarios tales como Chequeo de Radio, Monitoreo Remoto, Llamada de Alerta, Habilitar y Deshabilitar Radio.
- **Múltiples idiomas**
El MD786/786G soporta más de 15 idiomas, incluyendo Inglés, Chino Simplificado, Chino Tradicional, Tailandés, Árabe, Persa, Coreano, Portugués, Italiano, Ruso, Polaco, Truco, Francés, Español y Alemán, permitiendo a los usuarios seleccionar el que deseen.
- **Active funciones con una sola pulsación**
Puede realizar funciones con solo pulsar un botón, allí se incluyen llamadas de voz y mensajes de texto pre-programados, así como otras funciones complementarias.
- **Escaneo**
Dispone del modo de escaneo de señalización y voz analógica pura, de datos y voz digital pura, y del modo mixto que abarca actividades analógicas y digitales.
- **Roaming**
El MD786/786G cuenta con roaming automático cuando está operando en un sistema con Conexión IP Multi-Sitio.
- **Software Actualizable**
Actualizar el software de los radios habilita nuevas funciones sin necesidad de comprar una nueva terminal; el radio MD786/786G puede actualizarse para operar en modos MPT y DMR Trunking simplemente cargando una licencia al equipo.

MD786/786G

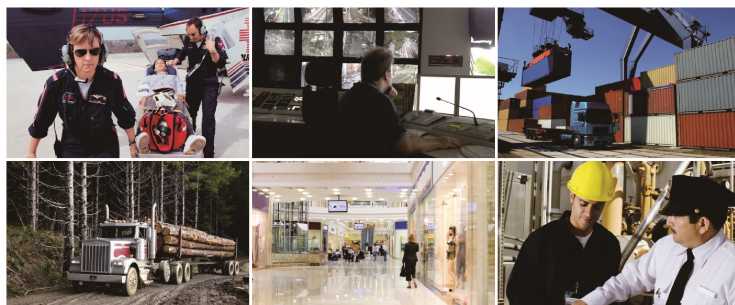
Alta eficiencia,
Mejor experiencia

Siendo un producto construido según el estándar DMR, el radio MD786/786G (MD786G corresponde al modelo con GPS) combina eficiencia espectral y un diseño ergonómico, con una gran cantidad de funciones digitales que ayudarán a incrementar la eficiencia en las actividades corporativas y mejorará la velocidad de respuesta en situaciones de emergencia.

El MD786/786G de Hytera pone en sus manos tecnología de punta.

Aplicaciones

Seguridad Pública
Educación
Energía y Acueductos
Comercio
Transporte (puertos, aeropuertos, tren, etc.)
Fábricas



Accesorios estándar

Micrófono de Mano
Cable de Poder

Soporte para Micrófono
Fusible

Tornillos para el soporte
Antena GPS (Solo en el modelo MD786G)

Herraje

Nota: MD70X, MD78X, X=0, 2, 5, 6 or 8, el número de modelo varía en función de la zona geográfica. Para obtener información, póngase en contacto con nuestro representante de ventas regional.